

NOVO Fluxo de Acidente de Trabalho

Protocolo de Identificação de Ocorrências



*Ocorrências disponível na intranet corporativa

Dúvidas: comunicacao.ceac@hc.fm.usp.br

NOVO Fluxo de Acidente de Trabalho

Acidente com Material Químico

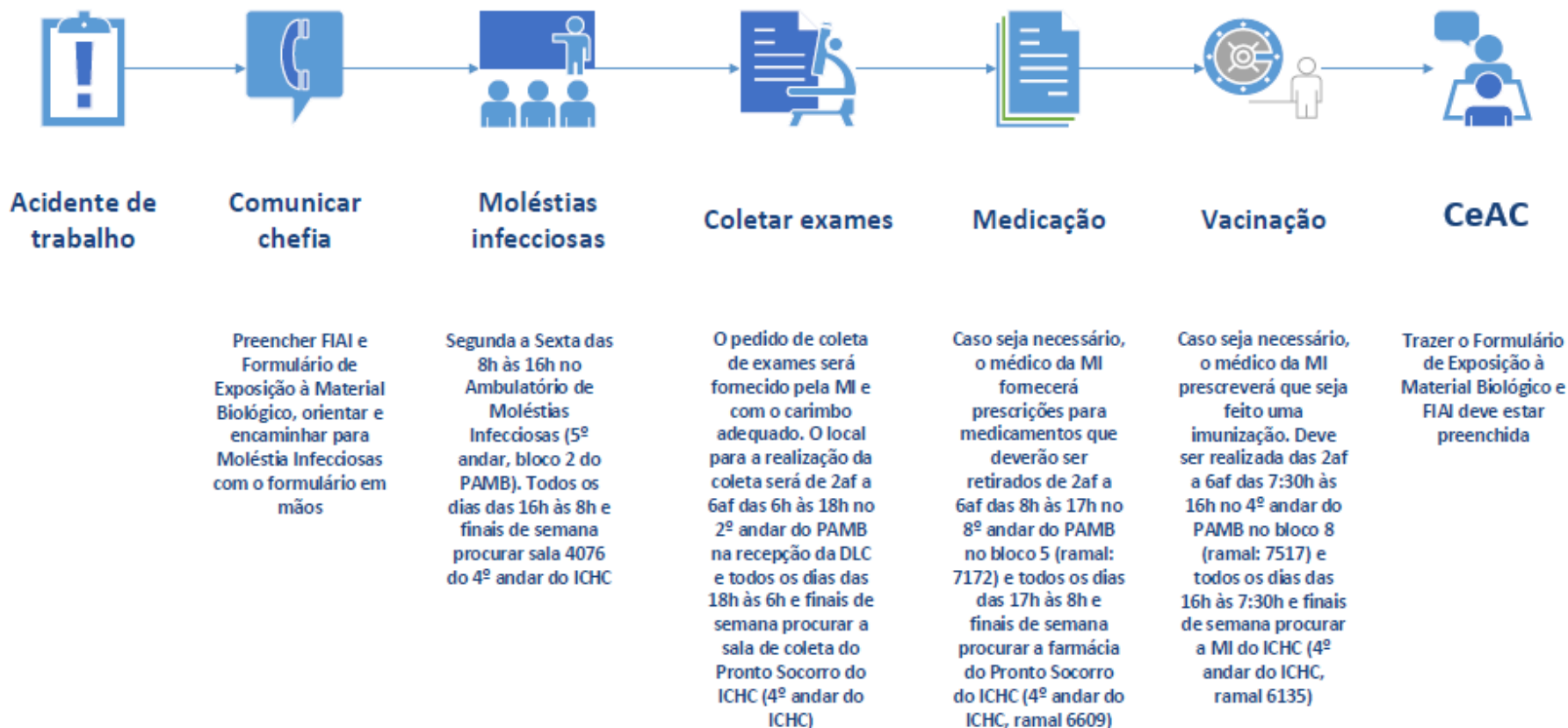


* Centro de Assistência Toxicológica (CEATOX) – Atendimento especializado em informações toxicológicas 24hs.
Telefones: 8571 / 8800 / 0800 0148110

Dúvidas: comunicacao.ceac@hc.fm.usp.br

NOVO Fluxo de Acidente de Trabalho

Acidente com Material Biológico



Dúvidas: comunicacao.ceac@hc.fm.usp.br

NOVO Fluxo de Acidente de Trabalho

Acidente de Trajeto



*Relação disponível na intranet corporativa

Dúvidas: comunicacao.ceac@hc.fm.usp.br